

地域の方と集いたい

J-1

東北公益文科大学 公益学部 公益学科

3年 高橋享佑

2年 小野藍

2年 鈴木冴香

課題：港南小学校跡地を
どのように活用するか

現地見学にて…

- ・ 匂い・音を考慮する
- ・ 広い土地を上手く使う



どんな場所にしたい？



歩いて通える運動施設

誰でも利用できる集いの場

- 地域活性に着目



提案

地域複合施設を
つくりたい！！！！



他の地域の活用事例

事例①：三川町アスレなの花

都度払いのジム→誰でも手軽に通いやすい

事例②：いのかわフリーマーケット

地域の人との交流の場として活用されている
→イベントをきっかけに人を集められる

建物について
【地域複合施設港南ハウス】

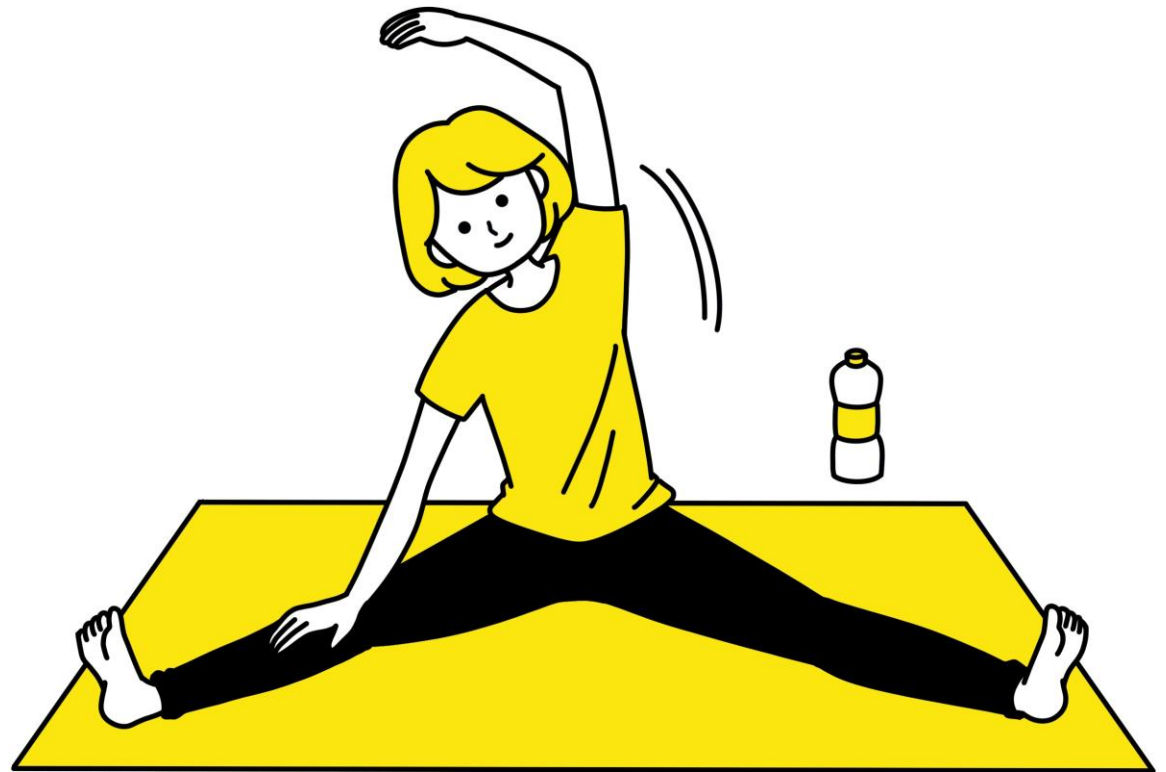
①. トレーニングルーム

都度払いのジム、軽い運動、しっかりした運動ができる場所



②.ヨガルーム

自分のペースでできる
貸し出しも可能



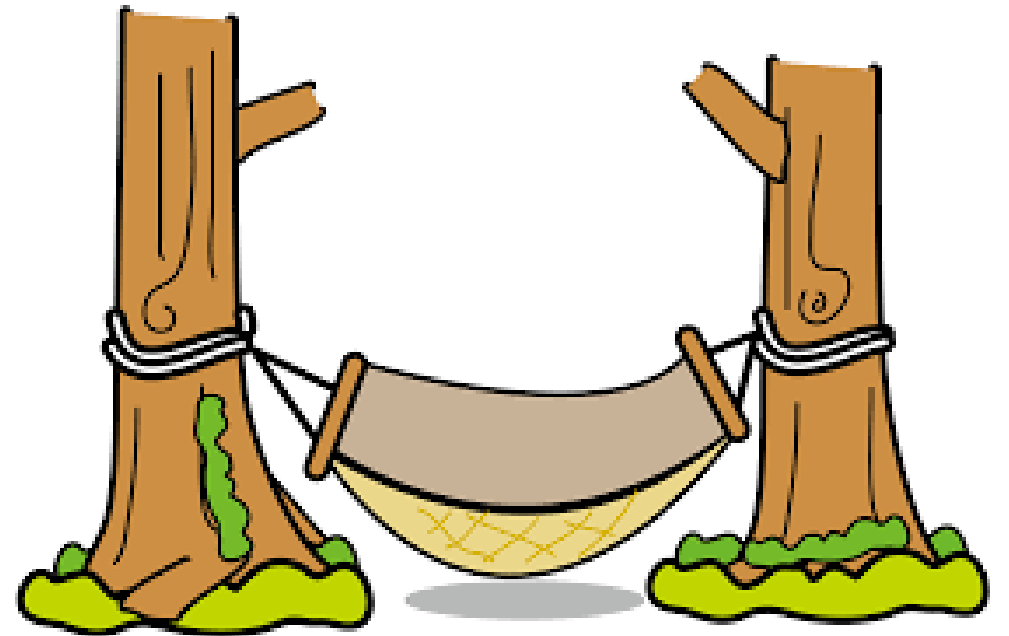
③. ダンスルーム

練習、撮影ができるスタジオとして
貸し出しできる（学生向けにも）



④.広場

学校の木を活用したハンモック
遊具の設置
イベントで活用



⑤. その他教室

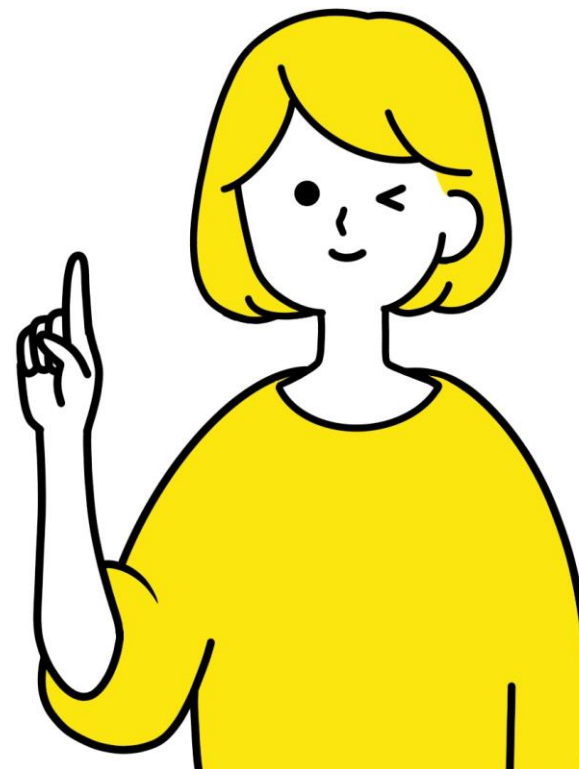
教室または公民館のような内装
雨天時のイベント会場としても活用できる



イベントについて

計画しているイベント

- フリーマーケット
- ラジオ体操
- 学童勉強会
- 健康体操



配置について

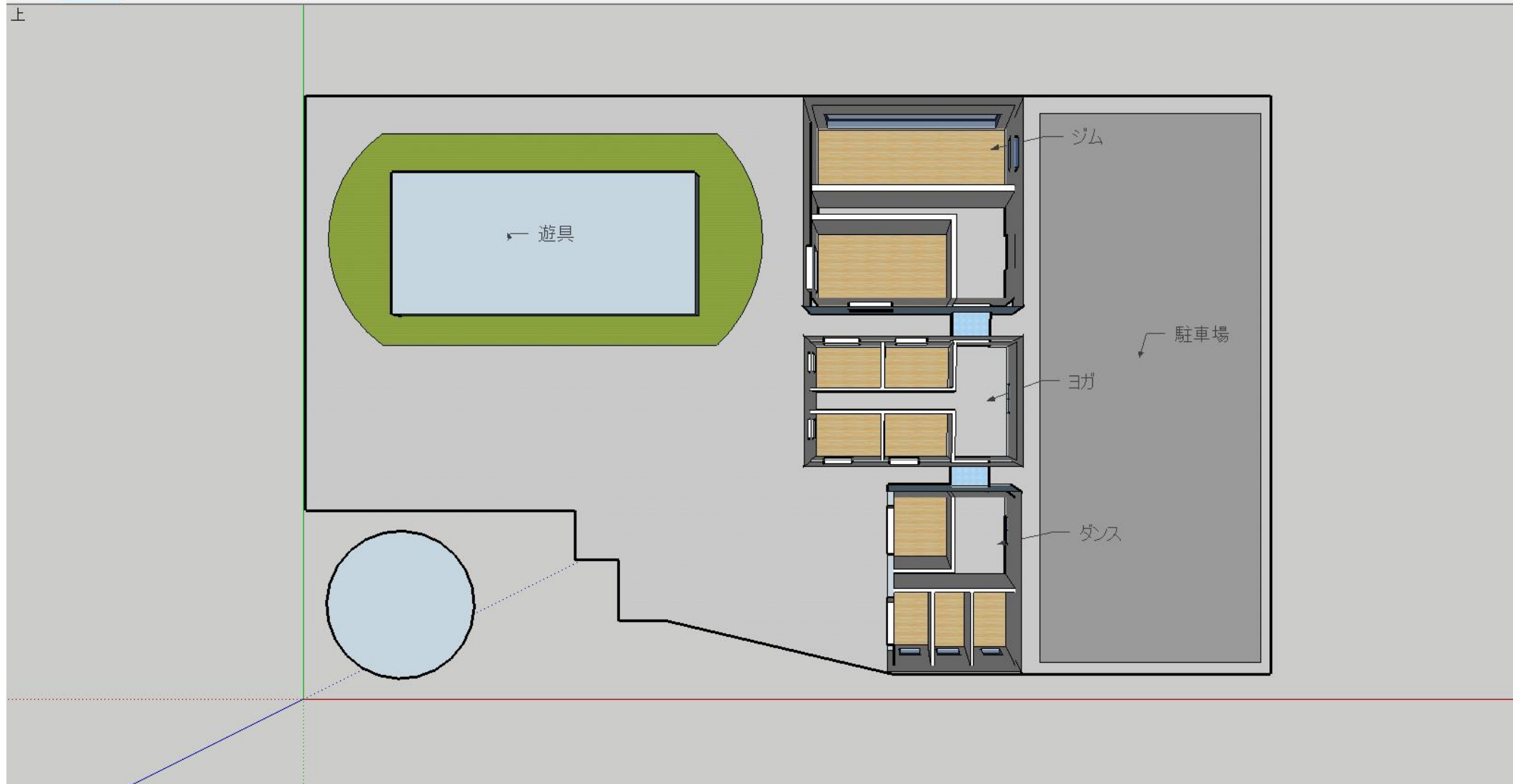


上から

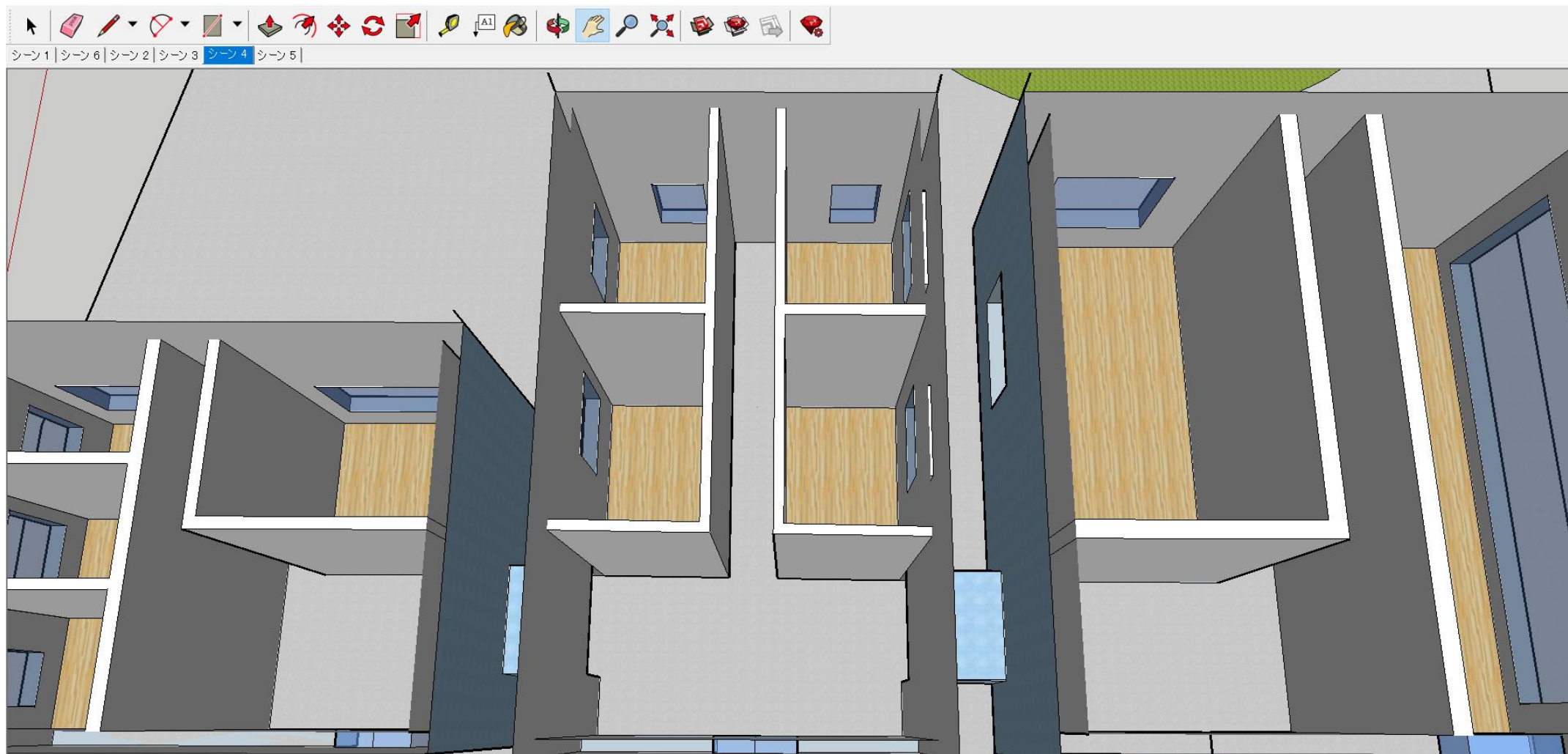
ファイル(F) 編集(E) 表示(V) カメラ(C) 描画(R) ツール(T) ウィンドウ(W) ヘルプ(H)



シーン1 シーン6 シーン2 シーン3 シーン4 シーン5



室内



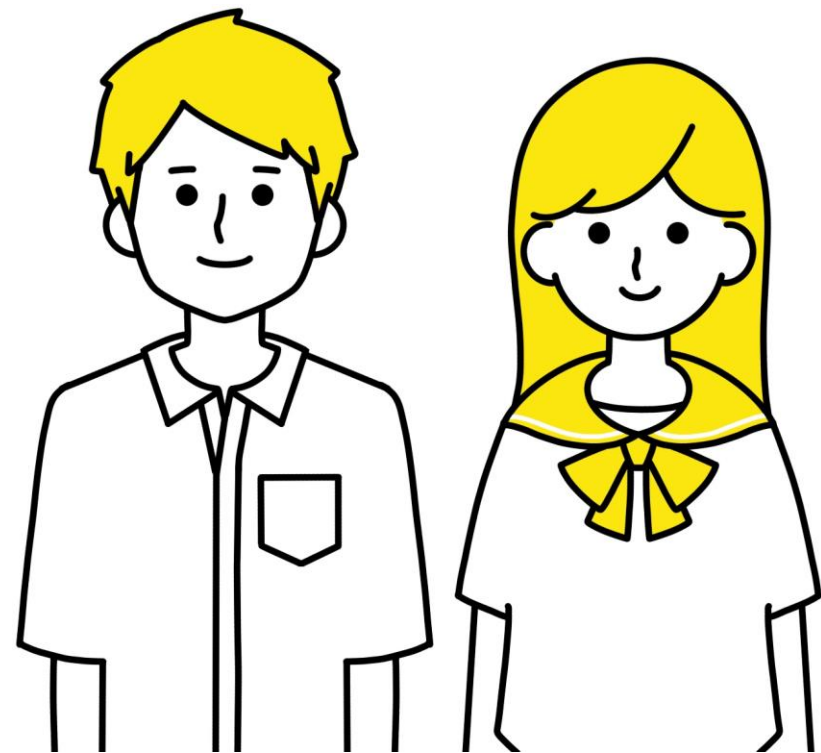
得られる効果

- 健康促進
- 交流不足の解消



協カイメージ

- ・ 酒田市内のボランティア団体
NPO法人元気王国
- ・ 地域の中高生とタイアップ



ご清聴ありがとうございました